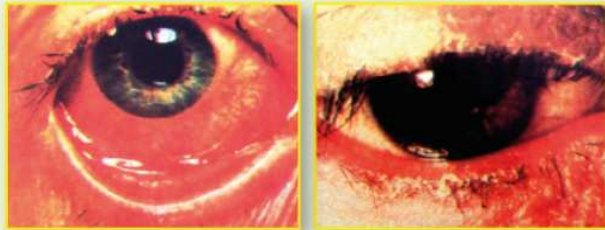


โรคตาแดง

อาการ

ระคายเคืองตา ปวดตา น้ำตาไหล กลัวแสง มีขี้ตามาก หนึ่งตาบวม เยื่อตาขาวอักเสบแดง อาจเริ่มที่ตาข้างหนึ่งก่อน แล้วจึงลามไปตาอีกข้างหนึ่ง



วิธีป้องกัน

- ถ้ามีฝุ่นละอองหรือน้ำสกปรกเข้าตาต้องรีบล้างด้วยน้ำสะอาดทันที
- ไม่ควรขยี้ตา อย่าให้แมลงตอมตา และไม่ควรใช้สายตามากนัก
- ผู้ป่วยโรคตาแดงควรแยกจากคนอื่น ๆ และไม่ใช้สิ่งของส่วนตัวร่วมกับคนอื่นเพื่อป้องกันไม่ให้โรคแพร่ระบาดดี



ไข้เลือดออก

อาการ

ไข้สูงลอย ปวดศีรษะ ปวดเมื่อยตามตัว หน้าแดง อาจมีจุดแดงเล็กๆ ตามลำตัว แขน ขา

วิธีป้องกัน

- ระวังอย่าให้ยุงกัดในเวลา กลางวัน โดยนอนในมุ้ง ทายากันยุง
- กำจัดลูกน้ำและแหล่งเพาะพันธุ์ยุงลายในบริเวณ บ้านทุกสัปดาห์ โดยปิดฝาภาชนะเก็บน้ำ คั่วหรือทำลายภาชนะไม่ให้มีน้ำขัง



อุบัติเหตุและการถูกสัตว์ร้ายมีพิษกัดต่อย

อุบัติเหตุที่มักเกิดขึ้นช่วงน้ำท่วม ได้แก่ ไฟดูด จมน้ำ การบาดเจ็บจากการเหยียบของแหลมหรือของมีคม อันตรายจากสัตว์มีพิษ เช่น งู ตะขาบ แมงป่อง ซึ่งหนีน้ำมาหลบอาศัยในบริเวณบ้านเรือน

วิธีป้องกัน

- ถอดปลั๊กอุปกรณ์ไฟฟ้า สับคัทเอาต์ตัดไฟฟ้าในบ้านก่อนที่น้ำจะท่วมถึง
- เก็บกวาดขยะ วัตถุแหลมคม ในบริเวณอาคารบ้านเรือน และตามทางเดินอย่างสม่ำเสมอ
- รมัตระวางดูแลเด็กอย่างใกล้ชิด



โรคที่มากับ... น้ำท่วม

รู้ไว้... ...ป้องกันได้



กรมควบคุมโรค น่วงใจ อ่างกั้นดินไทยมีสุขภาพดี



กรมควบคุมโรค
กระทรวงสาธารณสุข

โทร : 0-2590-3333 สายด่วน : 1422

www.ddc.moph.go.th

นากำนันี้อาการจันองในวังมริภมาแพทง

โรคติดต่อที่พบบ่อยในช่่วงน้ำท่วมและหลังน้ำท่วม

โรคทางเดินหายใจ

(เช่น หวัด หวัดใหญ่ ปอดบวม)

อาการ

ครั่นเนื้อครั่นตัว มีไข้ ปวดศีรษะ คัดจมูก มีน้ำมูก ไอ จาม เจ็บคอ ปวดเมื่อยตามร่างกาย อ่อนเพลีย เบื่ออาหาร



วิธีป้องกัน

- ดูแลร่างกายให้อบอุ่นอยู่เสมอ โดยหลีกเลี่ยงการเล่นน้ำหรือแช่น้ำเป็นเวลานาน ไม่สวมเสื้อผ้าที่เปียกชื้น เช็ดตัวให้แห้งอยู่เสมอ และสวมเสื้อผ้าให้หนาพอ หากอากาศเย็น
- หลีกเลี่ยงการใกล้ชิดกับผู้ป่วยที่เป็นหวัด
- ปิดปากและจมูกด้วยผ้าหรือกระดาษทิชชูเวลาไอหรือจาม
- ล้างมือบ่อยๆ ด้วยน้ำและสบู่



โรคทางเดินอาหาร

(เช่น อุจจาระร่วง อหิวาตกโรค อาหารเป็นพิษ บิด ไทฟอยด์)

อาการ

ถ่ายอุจจาระเหลว หรือถ่ายเป็นน้ำ หรือถ่ายมีมูกเลือด ปวดท้อง คลื่นไส้ อาเจียน ปวดศีรษะ มีไข้ ปวดเมื่อยตามตัว เบื่ออาหาร

วิธีป้องกัน

- รับประทานอาหารที่ปรุงสุกและสะอาดไม่บูดเสีย อาหารกระป๋องยังไม่หมดอายุ ครอบง่อบไม่บวมหรือเป็นสนิม
- ดื่มน้ำสะอาด เช่น น้ำต้มสุก น้ำขวด
- ล้างมือให้สะอาดด้วยสบู่ก่อนปรุงและเตรียมอาหาร ก่อนรับประทานอาหาร และหลังการขับถ่าย
- ห้ามถ่ายอุจจาระลงในน้ำโดยตรง ให้ถ่ายลงในถุงพลาสติก แล้วใส่ปูนขาวในจำนวนพอสมควร ปิดปากถุงให้แน่น แล้วนำไปใส่ในถุงดำ (ถุงขยะ)



โรคฉี่หนู

(หรือโรคเลปโตสไปโรซีส) และโรคน้ำกัดเท้า

อาการโรคฉี่หนู

มีไข้สูงทันทีทันใด ปวดศีรษะ ปวดกล้ามเนื้อมาก โดยเฉพาะบริเวณน่องและโคนขา หรือปวดหลัง บางรายมีอาการตาแดง มีจุดเลือดออกตามผิวหนัง ไขมีเลือดปน ตัวเหลือง ตาเหลือง ปัสสาวะน้อย ชีพสับสน



อาการโรคน้ำกัดเท้า

เท้าเปื่อยและเป็นหนอง คันตามซอกนิ้วเท้า ผิวหนังลอกเป็นขุย มีผื่นพุพอง ผิวหนังอักเสบบวมแดง

วิธีป้องกัน

- หลีกเลี่ยงการลุยน้ำโคลนโดยไม่จำเป็น
- ถ้ามีบาดแผลต้องป้องกันไม่ให้สัมผัสถูกน้ำโดยสวมรองเท้าบูทยาง
- หากต้องลุยน้ำโคลนต้องรีบล้างเท้าให้สะอาดด้วยสบู่แล้วเช็ดให้แห้งอยู่เสมอโดยเร็วที่สุด

